

โรงงานอุตสาหกรรมอัญมณีและเครื่องประดับไทย เดือนมกราคม 2569

“ภาพรวมเงินทุนของโรงงานอุตสาหกรรมอัญมณีและเครื่องประดับไทย ในเดือนมกราคม 2569 พบว่า ไม่ปรากฏโรงงานที่ได้รับอนุญาตให้ประกอบกิจการใหม่ ขยายกิจการ และจำหน่ายทะเบียนโรงงาน (ยกเลิกกิจการ) ในเดือนดังกล่าว”

ตารางที่ 1 : จำนวนโรงงานอุตสาหกรรมอัญมณีและเครื่องประดับไทย เดือนมกราคม 2568

| ประเภทโรงงาน | ลักษณะกิจการ | จำนวนโรงงาน ณ สิ้นปี พ.ศ. 2568 (โรงงาน) | ปี พ.ศ. 2569 (สะสม) เดือนมกราคม-มกราคม | | | |
|--------------|--|---|---|--------------------------|-----------------|-------------------------------------|
| | | | (+) ประกอบกิจการใหม่ (จำนวน) | (-) ยกเลิกกิจการ (จำนวน) | คงเหลือ (จำนวน) | เงินทุน (ล้านบาท) *ประกอบกิจการใหม่ |
| 08401 | การทำเครื่องประดับ โดยใช้เพชร พลอย ไข่มุก ทองคำ ทองขาว เงิน นาก หรืออัญมณี | 346 | - | - | 346 | - |
| 08402 | การทำเครื่องใช้ด้วยทองคำ ทองขาว เงิน นาก หรือกะไหล่ทอง หรือโลหะที่มีค่า | 11 | - | - | 11 | - |
| 08403 | การตัด เจียรระโน หรือขัดเพชร พลอย หรืออัญมณี | 35 | - | - | 35 | - |
| 08404 | การเผาหรืออบพลอยหรืออัญมณีอื่น ๆ | 4 | - | - | 4 | - |
| 08405 | การทำดวงตรา หรือเหรียญตราของเครื่องราชอิสริยาภรณ์ หรือเหรียญอื่น | 23 | - | - | 23 | - |
| รวม | | 419 | 0 | 0 | 419 | 0.0 |

ที่มา : กรมโรงงานอุตสาหกรรม กระทรวงอุตสาหกรรม

รวบรวมและเรียบเรียง : สถาบันพัฒนาอุตสาหกรรมสิ่งทอ (งานข้อมูลอุตสาหกรรม)

จากตารางที่ 1 พบว่า ภาพรวมจำนวนโรงงานอุตสาหกรรมอัญมณีและเครื่องประดับไทย เดือนมกราคม 2569 มีจำนวนรวม 419 โรงงาน ทั้งนี้ ไม่ปรากฏโรงงานที่ประกอบกิจการใหม่ และโรงงานที่จำหน่ายทะเบียนโรงงาน (ยกเลิกกิจการ) ในเดือนนี้

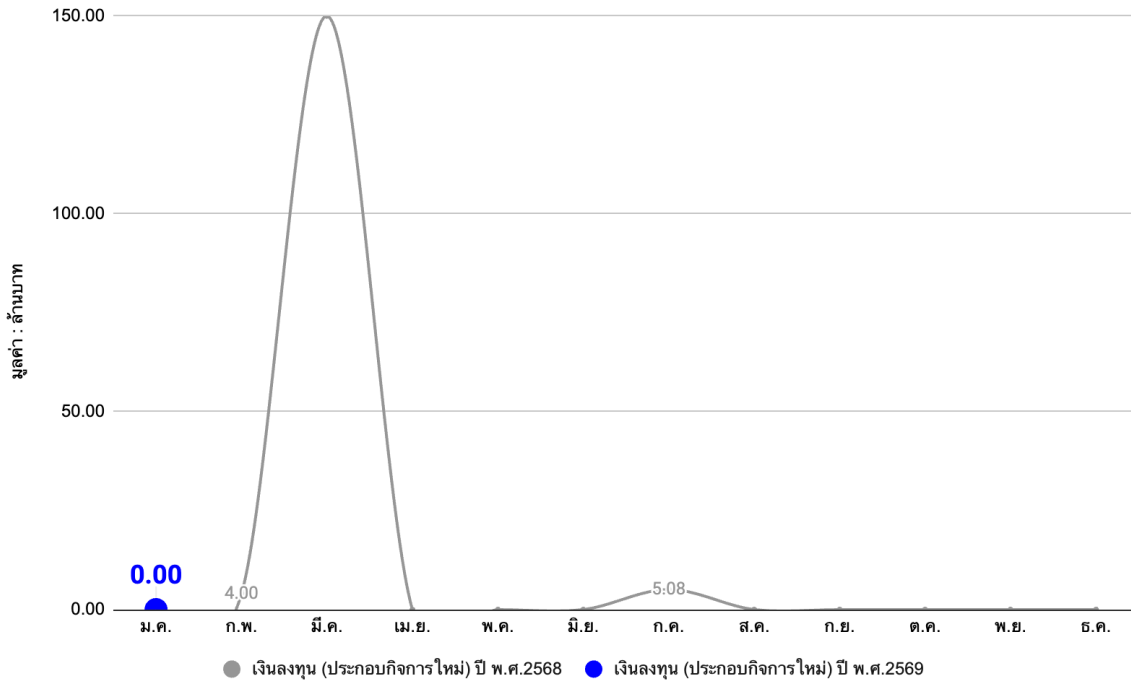
ตารางที่ 2 : จำนวนแรงงานในโรงงานอุตสาหกรรมอัญมณีและเครื่องประดับไทย เดือนมกราคม 2568

| ประเภทโรงงาน | ลักษณะกิจการ | จำนวนแรงงาน ณ สิ้นปี พ.ศ. 2568 (จำนวนแรงงาน) | ปี พ.ศ. 2569 (สะสม) เดือนมกราคม-มกราคม | | |
|--------------|--|---|---|-----------------------------|-------------------------------|
| | | | ประกอบ กิจการใหม่ (จำนวนแรงงาน) | ขยายกิจการ (จำนวนแรงงาน) | ยกเลิกกิจการ (จำนวนแรงงาน) |
| 08401 | การทำเครื่องประดับ โดยใช้เพชร พลอย ไข่มุก ทองคำ ทองขาว เงิน นาก หรืออัญมณี | 49,215 | - | - | - |
| 08402 | การทำเครื่องใช้ด้วยทองคำ ทองขาว เงิน นาก หรือกะไหล่ทอง หรือโลหะที่มีค่า | 1,708 | - | - | - |
| 08403 | การตัด เจียรระโน หรือขัดเพชร พลอย หรืออัญมณี | 6,020 | - | - | - |
| 08404 | การเผาหรืออบพลอยหรืออัญมณีอื่น ๆ | 106 | - | - | - |
| 08405 | การทำดวงตรา หรือเหรียญตราของเครื่องราชอิสริยาภรณ์ หรือเหรียญอื่น | 605 | - | - | - |
| รวม | | 57,654 | 0 | 0 | 0 |

ที่มา : กรมโรงงานอุตสาหกรรม กระทรวงอุตสาหกรรม

รวบรวมและเรียง : สถาบันพัฒนาอุตสาหกรรมสิ่งทอ (งานข้อมูลอุตสาหกรรม)

จากตารางที่ 2 พบว่า ในเดือนมกราคม 2569 ไม่ปรากฏแรงงานที่เข้าสู่ระบบในกลุ่มโรงงานที่ประกอบกิจการใหม่ ขยายกิจการ และแรงงานที่ออกนอกระบบจากกลุ่มที่จำหน่ายทะเบียนโรงงาน (ยกเลิกกิจการ) ในเดือนดังกล่าว



ภาพที่ 1 แสดงมูลค่าเงินลงทุนของอุตสาหกรรมอัญมณีและเครื่องประดับไทย กลุ่มโรงงาน อุตสาหกรรมที่ได้รับใบอนุญาตประกอบกิจการ เดือนมกราคม 2569

จากภาพที่ 1 พบว่า ไม่ปรากฏโรงงานที่ได้รับอนุญาตให้ประกอบกิจการใหม่ ในเดือนมกราคม 2569 สำหรับอุตสาหกรรมอัญมณีและเครื่องประดับไทย

ข้อมูลอ้างอิง :

กรมโรงงานอุตสาหกรรม กระทรวงอุตสาหกรรม

จัดทำและเรียบเรียงโดย

สถาบันพัฒนาอุตสาหกรรมสิ่งทอ (งานข้อมูลอุตสาหกรรม)

มีนาคม 2569