

## โรงงานอุตสาหกรรมสิ่งทอและเครื่องนุ่งห่มไทย เดือนธันวาคม 2568

“ภาพรวมเงินทุนของโรงงานอุตสาหกรรมสิ่งทอและเครื่องนุ่งห่มไทย ในเดือนธันวาคม 2568 พบว่า มีโรงงานที่ได้รับอนุญาตให้ประกอบกิจการใหม่ จำนวน 3 โรงงาน เงินทุนรวม 41.4 ล้านบาท ได้แก่ โรงงานเสื้อผ้าสำเร็จรูป และมีโรงงานที่ขยายกิจการ จำนวน 1 โรงงานเช่นกัน ได้แก่ โรงงานผลิตวัสดุจากเส้นใยสำหรับใช้ทำเบาะนอน ขณะที่ไม่มีโรงงานที่จำหน่ายทะเบียนโรงงาน (ยกเลิกกิจการ) จำนวน 1 โรงงาน ได้แก่ โรงงานทอผ้า ตามลำดับ”

**ตารางที่ 1 :** จำนวนโรงงานอุตสาหกรรมสิ่งทอและเครื่องนุ่งห่มไทย (สะสม) เดือนมกราคม-ธันวาคม ปี พ.ศ. 2568

ประเภท โรงงาน	ลักษณะกิจการ	ปี พ.ศ. 2568 (สะสม) เดือนมกราคม-ธันวาคม			
		(+) ประกอบ กิจการใหม่ (จำนวน)	(-) ยกเลิก กิจการ (จำนวน)	สะสม จำนวน โรงงาน (จำนวน)	เงินลงทุน (ล้านบาท)
02201	เส้นใยและปั่นด้าย	-	2	203	30,023.01
02202	ทอผ้า	1	4	460	37,287.74
02203	พอกย้อม	-	-	187	18,644.07
02204	พิมพ์ผ้า	-	-	86	7,892.27
02301	เคหะสิ่งทอ	9	1	128	10,200.99
02302	เชือกและทอกระสอบ	-	-	4	455.51
02303	เคหะสิ่งทอ (ผ้าใบ/เต็นท์)	1	-	25	2,517.17
02304	ปักกลดลาย	2	-	74	4,410.44
02400	ดักผ้า	1	2	319	16,594.14
02500	พรม	1	-	19	465.23
02601	เชือก	-	1	48	3,367.39
02602	ตาข่าย แห อวน	-	2	33	1,675.87
02701	การทำพรมน้ำมันหรือสิ่งปูพื้น	-	-	-	-
02702	ผ้าเคลือบ	-	-	16	4,072.75
02703	การทำแผ่นเส้นใย	-	-	23	4,909.21
02704	การทำสีกหลาด	-	-	1	25.50
02705	การทำผ้าลูกไม้หรือผ้าลูกไม้เทียม	-	-	1	153.12
02706	การทำวัสดุจากเส้นใยสำหรับใช้ทำเบาะนอน	2	1	72	6,825.03
02707	การผลิตซึ่งมีได้ทำด้วยวิธีดัก/ทอ (ทำจากเส้นใยที่ไม่ใช้แล้ว)	2	2	85	22,480.74
02708	ทำด้าย ผ้าใบ ยางนอก ล้อเลื่อน	-	-	5	2,950.53
02801	เสื้อผ้าสำเร็จรูป	9	7	812	39,822.06
02802	ทำหมวก	-	-	8	169.24
<b>รวม</b>		<b>28</b>	<b>22</b>	<b>2,609</b>	<b>214,942.01</b>

(\*) สถิติสะสมจำนวนโรงงานที่ได้รับอนุญาตให้ประกอบกิจการ ตาม พ.ร.บ. โรงงาน พ.ศ. 2535 และ พ.ร.บ. โรงงาน (ฉบับที่ 2) พ.ศ. 2562  
 จำแนกตามประเภท รายจำพวก ณ สิ้นปี 2568

ที่มา : กรมโรงงานอุตสาหกรรม กระทรวงอุตสาหกรรม

รวบรวมและเรียบเรียง : สถาบันพัฒนาอุตสาหกรรมสิ่งทอ (งานข้อมูลอุตสาหกรรม)

จากตารางที่ 1 พบว่า ภาพรวมจำนวนโรงงานอุตสาหกรรมสิ่งทอและเครื่องนุ่งห่มไทย (สะสม) เดือนมกราคม-ธันวาคม 2568 มีจำนวนรวม 2,609 โรงงาน เงินลงทุนรวม 214,942.01 ล้านบาท จำแนกเป็นโรงงานที่ได้รับอนุญาตให้ประกอบกิจการ (ใหม่) สะสมจำนวน 28 โรงงาน และมีจำนวนโรงงานที่จำหน่ายทะเบียนโรงงาน (ยกเลิกกิจการ) ในช่วงเวลาดังกล่าว สะสมจำนวน 22 โรงงาน

**ตารางที่ 2 :** จำนวนแรงงานในโรงงานอุตสาหกรรมสิ่งทอและเครื่องนุ่งห่มไทย (สะสม) เดือนมกราคม-ธันวาคม ปี พ.ศ. 2568

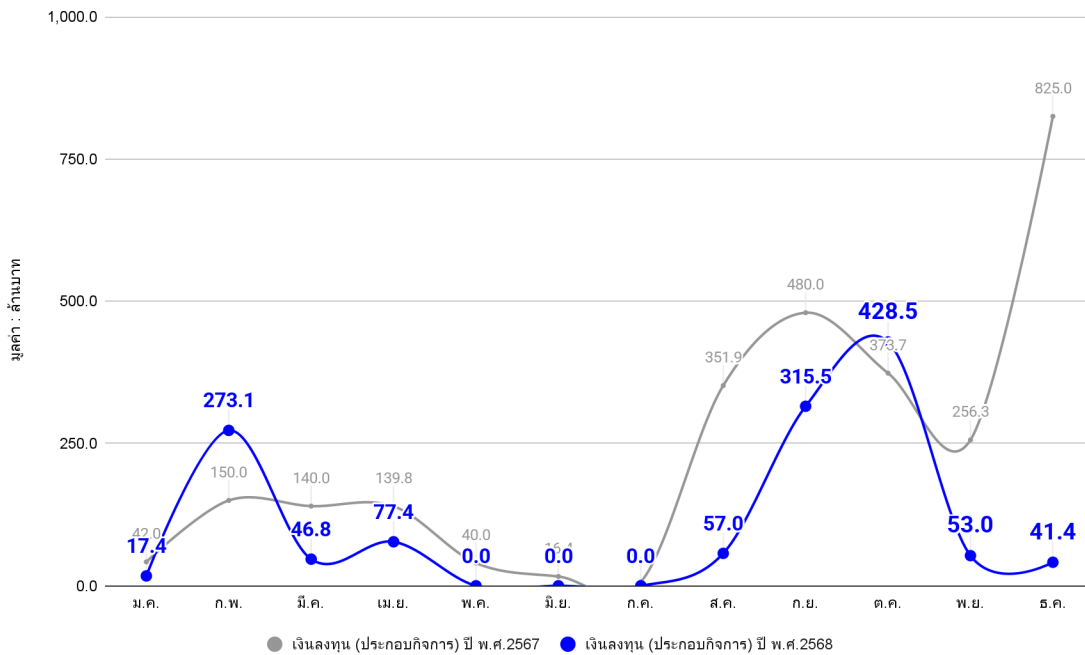
ประเภท โรงงาน	ลักษณะกิจการ	คนงานรวม ณ สิ้นปี พ.ศ. 2568 (หน่วย : คน)	ความเคลื่อนไหวที่เกิดขึ้น ในปี พ.ศ. 2568 (สะสม) เดือนมกราคม-ธันวาคม		
			ประกอบ กิจการใหม่ (จำนวน แรงงาน)	ขยายกิจการ (จำนวน แรงงาน)	ยกเลิกกิจการ (จำนวน แรงงาน)
02201	เส้นใยและปั่นด้าย	34,108	-	-	205
02202	ทอผ้า	43,228	50	-	279
02203	พอกย้อม	19,084	-	-	-
02204	พิมพ์ผ้า	6,990	-	-	-
02301	เคหะสิ่งทอ	12,728	428	-	69
02302	เชือกและทอกระสอบ	2,552	-	-	-
02303	เคหะสิ่งทอ (ผ้าใบ/เต็นท์)	1,594	131	-	-
02304	ปักกลดลาย	11,141	215	-	-
02400	ถักผ้า	34,664	20	-	202
02500	พรหม	1,565	20	-	-
02601	เชือก	7,554	-	-	271
02602	ตาข่าย แห อวน	7,826	-	-	288
02701	การทำพรหมน้ำมันหรือสิ่งปูพื้น	-	-	-	-
02702	ผ้าเคลือบ	2,335	-	-	-
02703	การทำแผ่นเส้นใย	1,310	-	-	-
02704	การทำลิกหลาด	20	-	-	-
02705	การทำผ้าลูกไม้หรือผ้าลูกไม้เทียม	504	-	-	-
02706	การทำวัสดุจากเส้นใยสำหรับใช้ทำเบาะนอน	4,139	46	82	80
02707	การผลิตซึ่งมิได้ทำด้วยวิธีถัก/ทอ (ทำจากเส้นใยที่ไม่ใช่แล้ว)	2,634	30	12	25
02708	ทำด้าย ผ้าใบ ยางนอก ล้อเลื่อน	859	-	-	-
02801	เส้นใยสำเร็จรูป	207,018	1,081	-	618
02802	ทำหมวก	967	-	-	-
<b>รวม</b>		<b>402,820</b>	<b>2,021</b>	<b>94</b>	<b>2,037</b>

(\*) สถิติสะสมจำนวนโรงงานที่ได้รับอนุญาตให้ประกอบกิจการ ตาม พ.ร.บ. โรงงาน พ.ศ. 2535 และ พ.ร.บ. โรงงาน (ฉบับที่ 2) พ.ศ. 2562  
 จำแนกตามประเภท รายจำพวก ณ สิ้นปี 2568

ที่มา : กรมโรงงานอุตสาหกรรม กระทรวงอุตสาหกรรม

รวบรวมและเรียบเรียง : สถาบันพัฒนาอุตสาหกรรมสิ่งทอ (งานข้อมูลอุตสาหกรรม)

จากตารางที่ 2 พบว่า ภาพรวมจำนวนแรงงานอุตสาหกรรมสิ่งทอและเครื่องนุ่งห่มไทย ในปี พ.ศ. 2568 มีจำนวนรวม 402,820 คน และจำแนกเป็นจำนวนแรงงานที่เข้าระบบในโรงงานที่ได้รับอนุญาตให้ประกอบกิจการ (ใหม่) จำนวน 2,021 คน จำนวนแรงงานที่อยู่ในระบบของโรงงานที่ขยายกิจการ จำนวน 94 คน และจำนวนแรงงานที่ออกจากระบบในโรงงานที่จำหน่ายทะเบียนโรงงาน (ยกเลิกกิจการ) จำนวน 2,037 คน



**ภาพที่ 1** แสดงมูลค่าเงินลงทุนของอุตสาหกรรมสิ่งทอและเครื่องนุ่งห่มไทย (กลุ่มโรงงานอุตสาหกรรมที่ได้รับใบอนุญาตประกอบกิจการ) (สะสม) เดือนมกราคม-ธันวาคม ปี พ.ศ. 2568

จากภาพที่ 1 พบว่า ภาพรวมเงินลงทุนของโรงงานอุตสาหกรรมสิ่งทอและเครื่องนุ่งห่มไทย ที่ได้รับอนุญาตให้ประกอบกิจการใหม่ ในเดือนธันวาคม 2568 มีมูลค่าเงินลงทุนรวม 41.4 ล้านบาท ลดลงเมื่อเปรียบเทียบกับช่วงเดียวกันของปีก่อน โดยลักษณะกิจการที่มีการลงทุนในเดือนนี้ ได้แก่ โรงงานเสื้อผ้าสำเร็จรูป จำนวน 3 โรงงาน

ข้อมูลอ้างอิง :

กรมโรงงานอุตสาหกรรม กระทรวงอุตสาหกรรม

จัดทำและเรียบเรียงโดย

สถาบันพัฒนาอุตสาหกรรมสิ่งทอ (งานข้อมูลอุตสาหกรรม)

กุมภาพันธ์ 2569