

โรงงานอุตสาหกรรมสิ่งทอและเครื่องนุ่งห่มไทย เดือนพฤศจิกายน 2568

“ภาพรวมเงินทุนของโรงงานอุตสาหกรรมสิ่งทอและเครื่องนุ่งห่มไทย ในเดือนพฤศจิกายน 2568 พบว่า มีโรงงานที่ได้รับอนุญาตให้ประกอบกิจการ (ใหม่) จำนวน 1 โรงงาน เงินทุนรวม 53.0 ล้านบาท ได้แก่ โรงงานปิดกลดลาย และมีโรงงานที่ยกเลิกกิจการ จำนวน 5 โรงงาน ประกอบด้วย โรงงานเสื้อผ้าสำเร็จรูป จำนวน 4 โรงงาน และโรงงานเส้นใย-ปั่นด้าย จำนวน 1 โรงงาน ทั้งนี้ ไม่ปรากฏโรงงานที่ขยายกิจการในเดือนดังกล่าว”

ตารางที่ 1 : จำนวนโรงงานอุตสาหกรรมสิ่งทอและเครื่องนุ่งห่มไทย (สะสม) เดือนมกราคม-พฤศจิกายน ปี พ.ศ. 2568

ประเภท โรงงาน	ลักษณะกิจการ	จำนวน โรงงาน ณ สิ้นปี พ.ศ. 2567 (โรงงาน)	ปี พ.ศ. 2568 (สะสม) เดือนมกราคม-พฤศจิกายน			
			(+) ประกอบ กิจการ (จำนวน)	(-) เลิกประกอบ กิจการ (จำนวน)	คงเหลือ (จำนวน)	เงินทุน (ล้านบาท) *ประกอบ กิจการ
02201	เส้นใยและปั่นด้าย	212	-	2	210	-
02202	ทอผ้า	465	1	3	463	200.0
02203	พอกย้อม	189	-	-	189	-
02204	พิมพ์ผ้า	91	-	-	91	-
02301	เคหะสิ่งทอ	122	9	1	130	264.2
02302	เชือกและทอกระสอบ	4	-	-	4	-
02303	เคหะสิ่งทอ (ผ้าใบ/เต็นท์)	22	1	-	23	400.0
02304	ปิดกลดลาย	72	2	-	74	73.5
02400	ตัดผ้า	323	1	2	322	37.0
02500	พรม	18	1	-	19	8.0
02601	เชือก	49	-	1	48	-
02602	ตาข่าย แห อวน	35	-	2	33	-
02701	การทำพรมน้ำมันหรือสิ่งปูพื้น	-	-	-	-	-
02702	ผ้าเคลือบ	16	-	-	16	-
02703	การทำแผ่นเส้นใย	23	-	-	23	-
02704	การทำสีกหลาด	1	-	-	1	-
02705	การทำผ้าลูกไม้หรือผ้าลูกไม้เทียม	1	-	-	1	-
02706	การทำวัสดุจากเส้นใยสำหรับใช้ทำเบาะนอน	72	2	1	73	21.4
02707	การผลิตซึ่งมีได้ทำด้วยวิธีดัก/ทอ (ทำจากเส้นใยที่ไม่ใช้แล้ว)	85	2	2	85	7.8
02708	ทำด้าย ผ้าใบ ยางนอก ล้อเลื่อน	5	-	-	5	-
02801	เสื้อผ้าสำเร็จรูป	813	6	7	812	256.8
02802	ทำหมวก	7	-	-	7	-
รวม		2,625	25	21	2,629	1,268.7

ที่มา : กรมโรงงานอุตสาหกรรม กระทรวงอุตสาหกรรม

รวบรวมและเรียบเรียง : สำนักผู้อำนวยการ (งานข้อมูลอุตสาหกรรม) สถาบันพัฒนาอุตสาหกรรมสิ่งทอ

จากตารางที่ 1 พบว่า ภาพรวมจำนวนโรงงานอุตสาหกรรมสิ่งทอและเครื่องนุ่งห่มไทย (สะสม) เดือนมกราคม-พฤศจิกายน 2568 มีจำนวนรวม 2,629 โรงงาน จำแนกเป็นโรงงานที่ได้รับ

อนุญาตให้ประกอบกิจการ สะสมจำนวน 25 โรงงาน เงินทุนรวม 1,268.7 ล้านบาท และมีจำนวนโรงงานที่เลิกประกอบกิจการในช่วงเวลาดังกล่าว สะสมจำนวน 21 โรงงาน

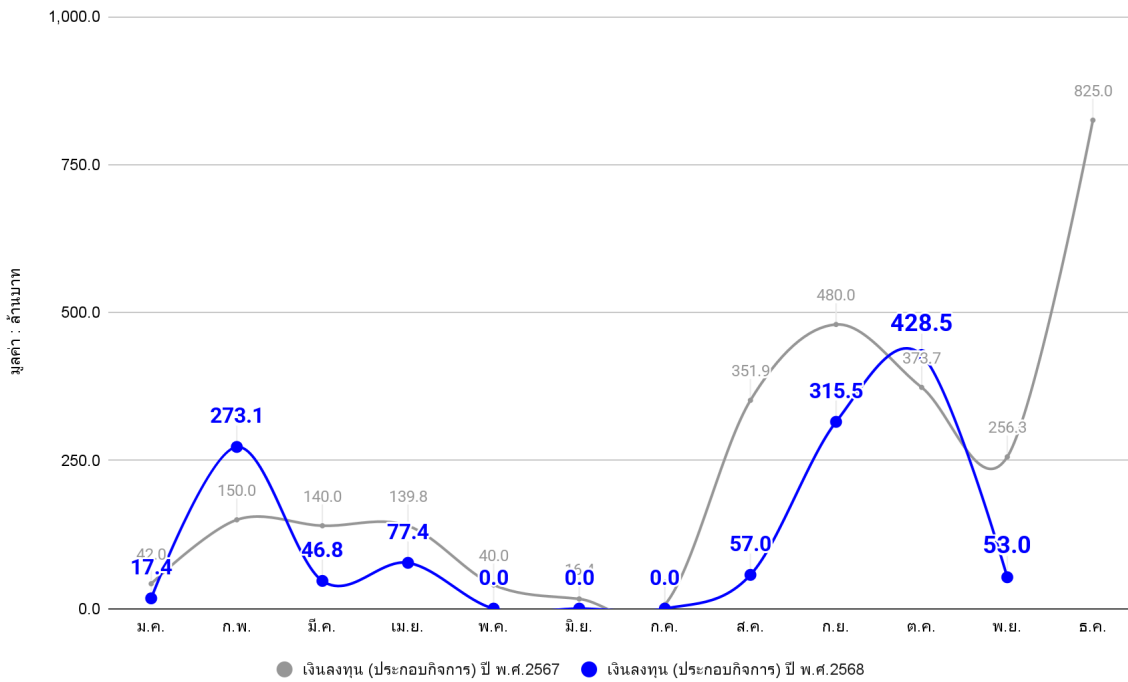
ตารางที่ 2 : จำนวนแรงงานในโรงงานอุตสาหกรรมสิ่งทอและเครื่องนุ่งห่มไทย (สะสม) เดือนมกราคม-พฤศจิกายน ปี พ.ศ. 2568

ประเภทโรงงาน	ลักษณะกิจการ	จำนวนแรงงาน ณ สิ้นปี พ.ศ. 2567 (หน่วย : คน)	ปี พ.ศ. 2568 (สะสม) เดือนมกราคม-พฤศจิกายน		
			ประกอบกิจการ (จำนวนแรงงาน)	ขยายกิจการ (จำนวนแรงงาน)	เลิกประกอบกิจการ (จำนวนแรงงาน)
02201	เส้นใยและปั่นด้าย	35,327	-	-	205
02202	ทอผ้า	43,762	50	-	225
02203	ฟอกย้อม	19,152	-	-	-
02204	พิมพ์ผ้า	7,206	-	-	-
02301	เคหะสิ่งทอ	12,562	428	-	69
02302	เชือกและทอกระสอบ	2,552	-	-	-
02303	เคหะสิ่งทอ (ผ้าใบ/เต็นท์)	1,328	131	-	-
02304	ปักลวดลาย	10,926	215	-	-
02400	ดักผ้า	35,346	20	-	202
02500	พรม	1,545	20	-	-
02601	เชือก	7,825	-	-	271
02602	ตาข่าย แห อวน	8,114	-	-	288
02701	การทำพรมน้ำมันหรือสิ่งปูพื้น	-	-	-	-
02702	ผ้าเคลือบ	2,335	-	-	-
02703	การทำแผ่นเส้นใย	1,310	-	-	-
02704	การทำสักหลาด	20	-	-	-
02705	การทำผ้าลูกไม้หรือผ้าลูกไม้เทียม	504	-	-	-
02706	การทำวัสดุจากเส้นใยสำหรับใช้ทำเบาะนอน	4,095	46	-	80
02707	การผลิตซึ่งมีได้ทำด้วยวิธีดัก/ทอ (ทำจากเส้นใยที่ไม่ใช่แล้ว)	2,617	30	12	25
02708	ทำด้าย ผ้าใบ ยางนอก ล้อเลื่อน	859	-	-	-
02801	เสื้อผ้าสำเร็จรูป	206,723	853	-	618
02802	ทำหมวก	707	-	-	-
รวม		404,815	1,793	12	1,983

ที่มา : กรมโรงงานอุตสาหกรรม กระทรวงอุตสาหกรรม

รวบรวมและเรียบเรียง : สำนักผู้อำนวยการ (งานข้อมูลอุตสาหกรรม) สถาบันพัฒนาอุตสาหกรรมสิ่งทอ

จากตารางที่ 2 พบว่า จำนวนแรงงานในโรงงานอุตสาหกรรมสิ่งทอและเครื่องนุ่งห่มไทย (สะสม) เดือนมกราคม-พฤศจิกายน 2568 มีจำนวนแรงงานที่เข้าระบบในโรงงานที่ได้รับอนุญาตให้ประกอบกิจการ จำนวน 1,793 คน ถัดไป คือ มีจำนวนแรงงานอยู่ในระบบของโรงงานที่ขยายกิจการ จำนวน 12 คน และมีจำนวนแรงงานที่ออกจากระบบในโรงงานที่เลิกประกอบกิจการ จำนวน 1,983 คน ตามลำดับ



ภาพที่ 1 แสดงมูลค่าเงินลงทุนของอุตสาหกรรมสิ่งทอและเครื่องนุ่งห่มไทย
กลุ่มโรงงานอุตสาหกรรมที่ได้รับใบอนุญาตประกอบกิจการ
(สะสม) เดือนมกราคม-พฤศจิกายน ปี พ.ศ. 2568

จากภาพที่ 1 พบว่า ภาพรวมเงินลงทุนของโรงงานอุตสาหกรรมสิ่งทอและเครื่องนุ่งห่มไทย ที่ได้รับอนุญาตให้ประกอบกิจการ ในเดือนพฤศจิกายน 2568 มีมูลค่าเงินลงทุนรวม 53.0 ล้านบาท ลดลงเมื่อเปรียบเทียบกับช่วงเดียวกันของปีก่อน โดยลักษณะกิจการที่มีการลงทุนในเดือนนี้ มีจำนวน 1 โรงงาน ได้แก่ โรงงานปิดลดสาย

ข้อมูลอ้างอิง :

กรมโรงงานอุตสาหกรรม กระทรวงอุตสาหกรรม

จัดทำและเรียบเรียงโดย
สำนักผู้อำนวยการ (งานข้อมูลอุตสาหกรรม)
สถาบันพัฒนาอุตสาหกรรมสิ่งทอ
ธันวาคม 2568