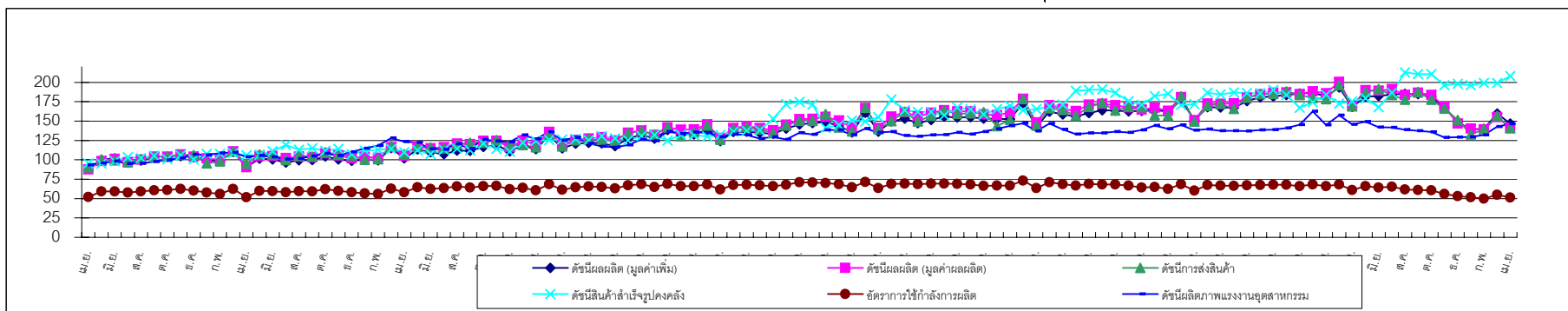


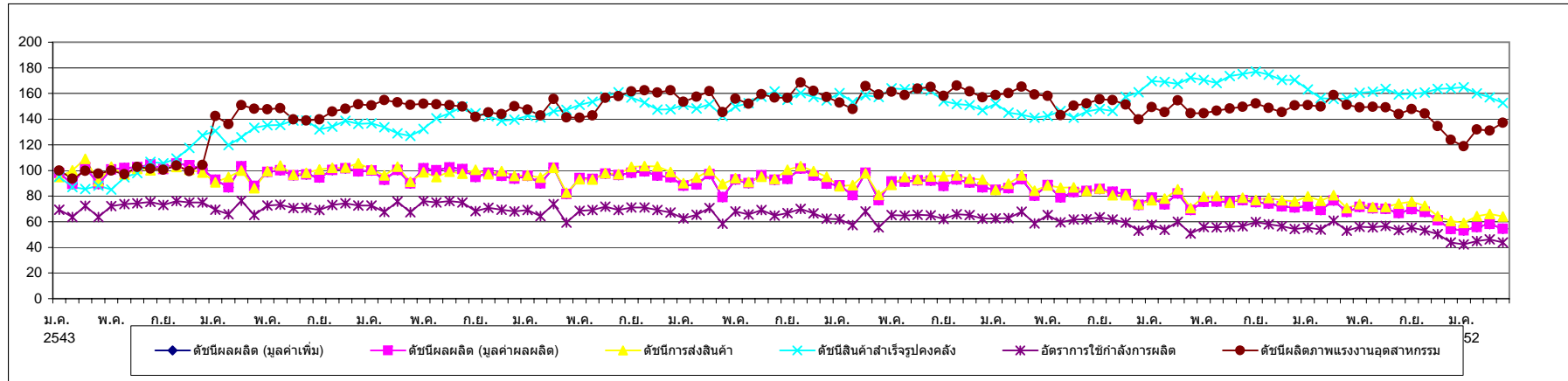
ดัชนีอุตสาหกรรมรวม 53 กลุ่มอุตสาหกรรม (รายเดือน)



(ฐานเฉลี่ยปี 2543 และเป็นดัชนีที่ซึ่งไม่ได้ปรับผลกระทบของฤดูกาล) (*) ตัวเลขเบื้องต้น

ปี	ดัชนีผลผลิต (มูลค่าเพิ่ม)		ดัชนีผลผลิต (มูลค่าผลิตภัณฑ์)		ดัชนีการส่งสินค้า		ดัชนีสินค้าสำเร็จรูปคงคลัง		ดัชนีอัตราส่วนสินค้าสำเร็จรูปคงคลัง		อัตราการใช้กำลังการผลิต		ดัชนีแรงงานอุตสาหกรรม		ดัชนีผลิตภาพแรงงานอุตสาหกรรม										
	ดัชนี	% การเปลี่ยนแปลง	ดัชนี	% การเปลี่ยนแปลง	ดัชนี	% การเปลี่ยนแปลง	ดัชนี	% การเปลี่ยนแปลง	ดัชนี	% การเปลี่ยนแปลง	อัตรา	% การเปลี่ยนแปลง	ดัชนี	% การเปลี่ยนแปลง	ดัชนี	% การเปลี่ยนแปลง									
2548	149.79	8.8	156.84	9.3	154.08	9.0	159.59	9.4	171.35	26.4	68.04	0.8	114.35	2.1	134.47	1.5									
2549	159.32	6.4	165.89	5.8	162.25	5.3	175.75	10.1	166.46	▼ 2.9	67.74	▼ 0.4	114.29	▼ 0.1	138.91	3.3									
2550	172.18	8.1	175.26	5.6	173.04	6.6	181.82	3.5	169.50	1.8	66.12	▼ 2.4	116.39	1.8	140.26	1.0									
2551	178.93	3.9	181.99	3.8	178.88	3.4	189.11	4.0	323.52	90.9	62.62	▼ 5.3	115.22	▼ 1.0	142.87	1.9									
2552	ม.ก.-เม.ย.*	146.32	▼ 19.9	144.05	▼ 22.6	142.48	▼ 21.2	200.58	13.5	229.34	15.0	51.96	▼ 21.1	107.65	▼ 7.0	137.75	▼ 9.8								
ปี	เดือน	ดัชนีผลผลิต (มูลค่าเพิ่ม)		ดัชนีผลผลิต (มูลค่าผลิตภัณฑ์)		ดัชนีการส่งสินค้า		ดัชนีสินค้าสำเร็จรูปคงคลัง		ดัชนีอัตราส่วนสินค้าสำเร็จรูปคงคลัง		อัตราการใช้กำลังการผลิต		ดัชนีแรงงานอุตสาหกรรม		ดัชนีผลิตภาพแรงงานอุตสาหกรรม									
		ดัชนี	% การเปลี่ยนแปลง	ดัชนี	% การเปลี่ยนแปลง	ดัชนี	% การเปลี่ยนแปลง	ดัชนี	% การเปลี่ยนแปลง	ดัชนี	% การเปลี่ยนแปลง	อัตรา	% การเปลี่ยนแปลง	ดัชนี	% การเปลี่ยนแปลง	ดัชนี	% การเปลี่ยนแปลง								
2552	ม.ก.	139.13	▼ 6.6	140.44	▼ 4.4	132.66	▼ 12.5	196.17	▼ 1.0	12.5	12.5	218.67	▼ 10.2	3.4	51.73	▼ 2.3	▼ 24.1	108.89	▼ 1.7	▼ 8.3	129.65	0.4	▼ 20.3		
		139.79	0.5	▼ 23.2	139.17	▼ 0.9	▼ 25.2	139.57	5.2	▼ 21.8	199.07	1.5	8.0	240.00	9.8	9.6	49.98	▼ 3.4	▼ 24.3	107.44	▼ 1.3	▼ 8.1	131.93	1.8	▼ 9.0
2552	มี.ค.	159.71	14.2	▼ 17.5	155.09	11.4	▼ 22.6	156.99	12.5	▼ 20.0	199.08	0.0	15.4	234.21	▼ 2.4	41.3	54.73	9.5	▼ 19.9	111.77	4.0	▼ 6.3	142.89	8.3	▼ 9.2
		146.66	▼ 8.2	▼ 12.8	141.49	▼ 8.8	▼ 16.5	140.69	▼ 10.4	▼ 16.7	207.98	4.5	18.5	224.50	▼ 4.1	11.4	51.41	▼ 6.1	▼ 15.5	102.49	▼ 8.3	▼ 5.0	146.54	2.6	0.6

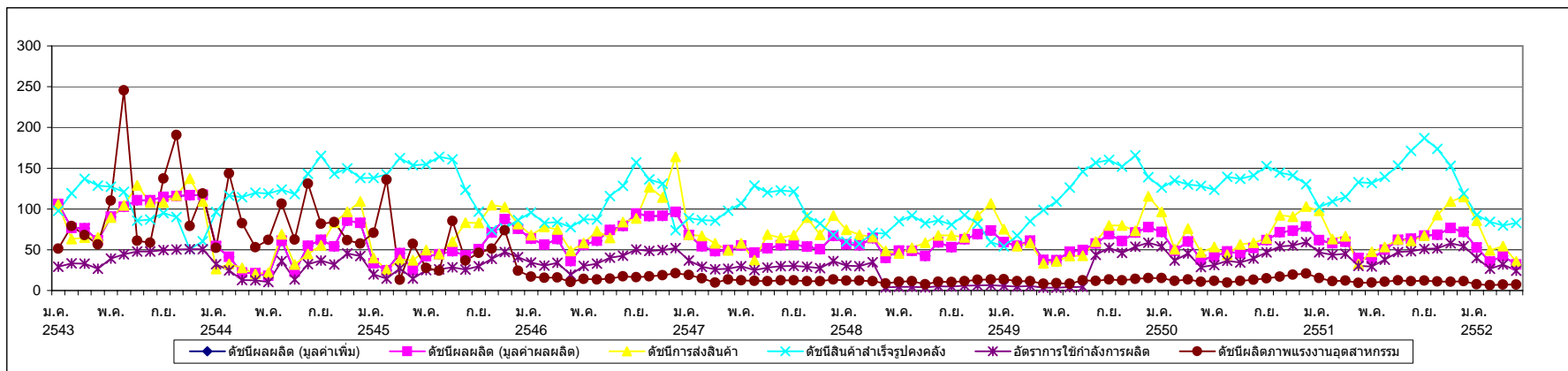
ISIC : 1711 (การจัดเตรียมและการป้อนสายลึงทอ รวมทั้งการทอสิ่งทอ)



(ฐานเฉลี่ยปี 2543 และเป็นดัชนีที่ยังไม่ได้ปรับผลกระทบของฤดูกาล) (*) ตัวเลขเบื้องต้น

ISIC :	1711	ดัชนีผลผลิต (มูลค่าเพิ่ม)		ดัชนีผลผลิต (มูลค่าผลผลิต)		ดัชนีการส่งสินค้า		ดัชนีสินค้าสำเร็จรูปคงคลัง		ดัชนีอัตราส่วนสินค้าสำเร็จรูปคงคลัง		อัตราการใช้กำลังการผลิต		ดัชนีแรงงานอุตสาหกรรม		ดัชนีผลผลิตภาพแรงงานอุตสาหกรรม									
ปี		ดัชนี	% การเปลี่ยนแปลง	ดัชนี	% การเปลี่ยนแปลง	ดัชนี	% การเปลี่ยนแปลง	ดัชนี	% การเปลี่ยนแปลง	ดัชนี	% การเปลี่ยนแปลง	อัตรา	% การเปลี่ยนแปลง	ดัชนี	% การเปลี่ยนแปลง	ดัชนี	% การเปลี่ยนแปลง								
2548		89.08	▼ 3.3	89.08	▼ 3.3	92.11	▼ 3.5	157.24	2.4	178.61	6.0	63.25	▼ 4.0	82.04	▼ 4.2	159.82	1.6								
2549		83.52	▼ 6.2	83.52	▼ 6.2	85.12	▼ 7.6	147.50	▼ 6.2	190.44	6.6	61.48	▼ 2.8	79.49	▼ 3.1	154.10	▼ 3.6								
2550		74.97	▼ 10.2	74.97	▼ 10.2	77.69	▼ 8.7	171.57	16.3	242.32	27.2	56.21	▼ 8.6	75.46	▼ 5.1	148.38	▼ 3.7								
2551		68.11	▼ 9.2	68.11	▼ 9.2	72.60	▼ 6.5	160.33	▼ 6.6	239.66	▼ 1.1	53.97	▼ 4.0	70.27	▼ 6.9	146.08	▼ 1.6								
2552 (ม.ค.-เม.ย.*)		55.46	▼ 22.3	55.46	▼ 22.3	63.43	▼ 17.4	158.71	0.6	281.12	31.3	44.32	▼ 20.6	64.67	▼ 7.7	129.77	▼ 15.0								
ISIC :	1711	ดัชนีผลผลิต (มูลค่าเพิ่ม)		ดัชนีผลผลิต (มูลค่าผลผลิต)		ดัชนีการส่งสินค้า		ดัชนีสินค้าสำเร็จรูปคงคลัง		ดัชนีอัตราส่วนสินค้าสำเร็จรูปคงคลัง		อัตราการใช้กำลังการผลิต		ดัชนีแรงงานอุตสาหกรรม		ดัชนีผลผลิตภาพแรงงานอุตสาหกรรม									
ปี	เดือน	ดัชนี	% การเปลี่ยนแปลง		ดัชนี	% การเปลี่ยนแปลง		ดัชนี	% การเปลี่ยนแปลง		ดัชนี	% การเปลี่ยนแปลง		อัตรา	% การเปลี่ยนแปลง		ดัชนี	% การเปลี่ยนแปลง							
			เดือน	ปี		เดือน	ปี		เดือน	ปี		เดือน	ปี		เดือน	ปี		เดือน	ปี						
2552	ม.ค.	53.14	▼ 2.3	▼ 26.4	53.14	▼ 2.3	▼ 26.4	59.14	▼ 2.6	▼ 25.9	164.93	0.5	1.2	306.65	4.4	47.6	42.31	▼ 3.7	▼ 23.5	66.34	▼ 0.0	▼ 7.6	118.93	▼ 4.0	▼ 21.2
	ก.พ.	55.87	5.1	▼ 19.3	55.87	5.1	▼ 19.3	64.41	8.9	▼ 15.6	160.08	▼ 2.9	2.4	262.65	▼ 14.3	19.9	45.02	6.4	▼ 16.5	64.58	▼ 2.7	▼ 7.0	132.05	11.0	▼ 11.8
	มี.ค.	58.32	4.4	▼ 23.8	58.32	4.4	▼ 23.8	66.08	2.6	▼ 18.0	157.13	▼ 1.8	0.9	274.47	4.5	40.5	46.16	2.5	▼ 24.3	67.43	4.4	▼ 6.2	131.00	▼ 0.8	▼ 17.4
	เม.ย.*	54.51	▼ 6.5	▼ 19.3	54.51	▼ 6.5	▼ 19.3	64.11	▼ 3.0	▼ 9.2	152.70	▼ 2.8	▼ 2.2	280.71	2.3	19.8	43.81	▼ 5.1	▼ 17.4	60.33	▼ 10.5	▼ 10.0	137.10	4.7	▼ 9.3

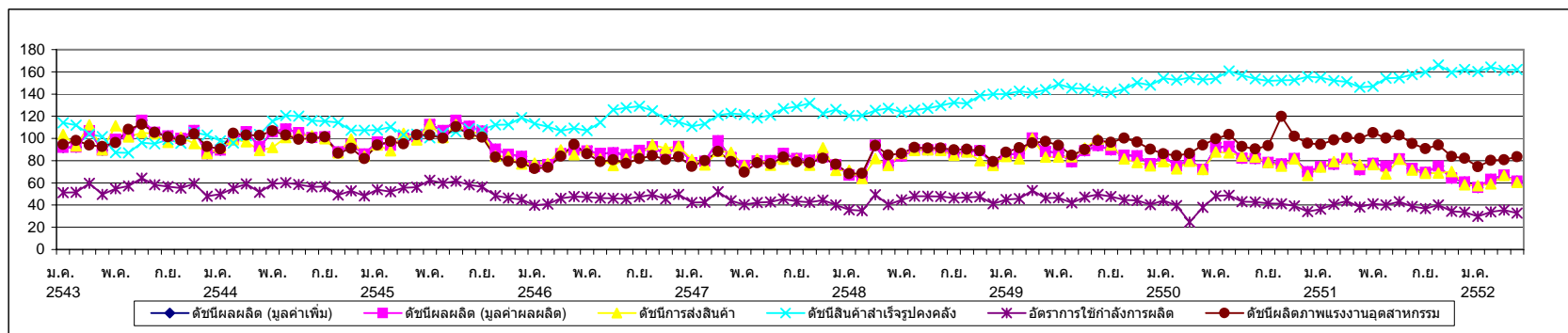
ISIC : 1721 (การผลิตสิ่งทอสำเร็จรูป ยกเว้นเครื่องแต่งกาย)



(ฐานเฉลี่ยปี 2543 และเป็นดัชนีที่ยังไม่ได้ปรับผลกระทบของฤดูกาล) (*) ตัวเลขเบื้องต้น

ISIC :	1721	ดัชนีผลผลิต (มูลค่าเพิ่ม)		ดัชนีผลผลิต (มูลค่าผลผลิต)		ดัชนีการส่งสินค้า		ดัชนีสินค้าสำเร็จรูปคงคลัง		ดัชนีอัตราส่วนสินค้าสำเร็จรูปคงคลัง		อัตราการใช้กำลังการผลิต		ดัชนีแรงงานอุตสาหกรรม		ดัชนีผลิตภาพแรงงานอุตสาหกรรม									
ปี		ดัชนี	% การเปลี่ยนแปลง	ดัชนี	% การเปลี่ยนแปลง	ดัชนี	% การเปลี่ยนแปลง	ดัชนี	% การเปลี่ยนแปลง	ดัชนี	% การเปลี่ยนแปลง	อัตรา	% การเปลี่ยนแปลง	ดัชนี	% การเปลี่ยนแปลง	ดัชนี	% การเปลี่ยนแปลง								
2548		56.10	2.7	56.10	2.7	67.73	3.0	76.51	▼ 23.5	121.09	▼ 26.5	11.71	▼ 60.3	91.84	17.1	11.13	▼ 13.9								
2549		56.94	1.5	56.94	1.5	62.50	▼ 7.7	121.71	59.1	215.59	78.0	23.84	103.6	87.39	▼ 4.8	11.84	6.4								
2550		57.47	0.9	57.47	0.9	69.34	10.9	135.78	11.6	212.75	▼ 1.3	43.46	82.3	82.54	▼ 5.6	14.17	19.7								
2551		59.83	4.1	59.83	4.1	72.36	4.4	140.60	3.5	219.36	3.1	45.24	4.1	92.32	11.8	11.54	▼ 18.6								
2552 (ม.ค.-เม.ย.*)		40.66	▼ 25.8	40.66	▼ 25.8	56.29	▼ 13.4	84.84	▼ 26.1	164.25	▼ 23.5	30.75	▼ 25.8	81.72	▼ 17.5	7.22	▼ 40.0								
ISIC :	1721	ดัชนีผลผลิต (มูลค่าเพิ่ม)		ดัชนีผลผลิต (มูลค่าผลผลิต)		ดัชนีการส่งสินค้า		ดัชนีสินค้าสำเร็จรูปคงคลัง		ดัชนีอัตราส่วนสินค้าสำเร็จรูปคงคลัง		อัตราการใช้กำลังการผลิต		ดัชนีแรงงานอุตสาหกรรม		ดัชนีผลิตภาพแรงงานอุตสาหกรรม									
ปี	เดือน	ดัชนี	% การเปลี่ยนแปลง	ดัชนี	% การเปลี่ยนแปลง	ดัชนี	% การเปลี่ยนแปลง	ดัชนี	% การเปลี่ยนแปลง	ดัชนี	% การเปลี่ยนแปลง	อัตรา	% การเปลี่ยนแปลง	ดัชนี	% การเปลี่ยนแปลง	ดัชนี	% การเปลี่ยนแปลง								
			เดือน	ปี	เดือน	ปี	เดือน	ปี	เดือน	ปี	เดือน	ปี	เดือน	ปี	เดือน	ปี	เดือน	ปี							
2552	ม.ค.	52.86	▼ 26.5	▼ 14.6	52.86	▼ 26.5	▼ 14.6	85.55	▼ 25.4	▼ 12.4	92.57	▼ 22.2	▼ 9.5	108.20	4.3	3.3	39.98	▼ 26.5	▼ 14.6	87.73	2.2	▼ 12.1	7.78	▼ 31.9	▼ 48.5
	ก.พ.	35.38	▼ 33.1	▼ 38.8	35.38	▼ 33.1	▼ 38.8	49.26	▼ 42.4	▼ 22.1	84.36	▼ 8.9	▼ 22.8	171.24	58.3	▼ 0.9	26.75	▼ 33.1	▼ 38.8	86.03	▼ 1.9	▼ 15.7	6.59	▼ 15.4	▼ 41.9
	มี.ค.	42.34	19.7	▼ 29.0	42.34	19.7	▼ 29.0	54.60	10.8	▼ 18.2	79.68	▼ 5.5	▼ 30.5	145.92	▼ 14.8	▼ 15.1	32.02	19.7	▼ 29.0	85.56	▼ 0.5	▼ 16.2	7.33	11.3	▼ 40.3
	เม.ย.*	32.07	▼ 24.3	▼ 19.6	32.07	▼ 24.3	▼ 19.6	35.73	▼ 34.6	10.1	82.77	3.9	▼ 37.6	231.63	58.7	▼ 43.4	24.25	▼ 24.3	▼ 19.6	67.55	▼ 21.1	▼ 26.8	7.19	▼ 2.0	▼ 23.8

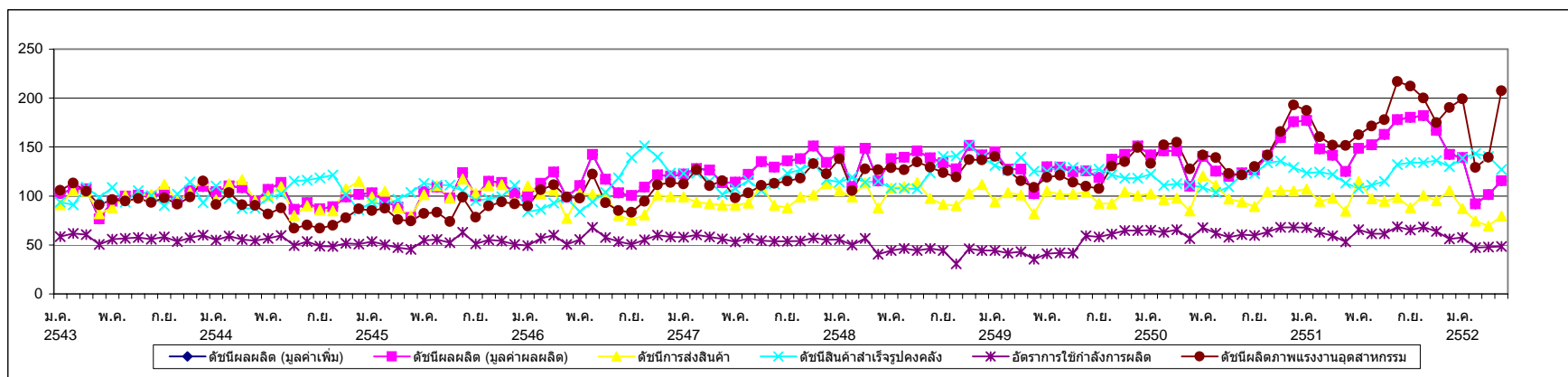
ISIC : 1729 (การผลิตสิ่งทออื่นๆ ซึ่งไม่ได้จัดประเภทไว้ในที่อื่น)



(ฐานเฉลี่ยปี 2543 และเป็นดัชนีที่ยังไม่ได้ปรับผลกระทบของฤดูกาล) (*) ตัวเลขเบื้องต้น

ISIC : 1729		ดัชนีผลผลิต (มูลค่าเพิ่ม)		ดัชนีผลผลิต (มูลค่าผลผลิต)		ดัชนีการส่งสินค้า		ดัชนีสินค้าสำเร็จรูปคงคลัง		ดัชนีอัตราส่วนสินค้าสำเร็จรูปคงคลัง		อัตราการใช้กำลังการผลิต		ดัชนีแรงงานอุตสาหกรรม		ดัชนีผลิตภาพแรงงานอุตสาหกรรม									
ปี		ดัชนี	% การเปลี่ยนแปลง	ดัชนี	% การเปลี่ยนแปลง	ดัชนี	% การเปลี่ยนแปลง	ดัชนี	% การเปลี่ยนแปลง	ดัชนี	% การเปลี่ยนแปลง	อัตรา	% การเปลี่ยนแปลง	ดัชนี	% การเปลี่ยนแปลง	ดัชนี	% การเปลี่ยนแปลง								
2548		83.05	1.6	83.05	1.6	81.32	0.9	128.51	5.3	172.49	3.8	44.26	1.6	98.31	▼ 4.7	85.42	8.4								
2549		87.11	4.9	87.11	4.9	86.31	6.1	144.37	12.3	172.33	▼ 0.1	46.07	4.1	99.33	1.0	93.57	9.5								
2550		80.65	▼ 7.4	80.65	▼ 7.4	78.96	▼ 8.5	154.36	6.9	209.66	21.7	40.46	▼ 12.2	95.94	▼ 3.4	95.72	2.3								
2551		73.46	▼ 8.9	73.46	▼ 8.9	72.93	▼ 7.6	155.39	0.7	236.43	12.8	38.87	▼ 3.9	92.80	▼ 3.3	95.76	0.0								
2552	(ม.ก.-เม.ย.*)	61.81	▼ 19.0	61.81	▼ 19.0	60.90	▼ 21.9	162.04	7.3	303.02	42.1	33.03	▼ 16.6	92.41	▼ 0.5	79.82	▼ 19.0								
ISIC : 1729		ดัชนีผลผลิต (มูลค่าเพิ่ม)		ดัชนีผลผลิต (มูลค่าผลผลิต)		ดัชนีการส่งสินค้า		ดัชนีสินค้าสำเร็จรูปคงคลัง		ดัชนีอัตราส่วนสินค้าสำเร็จรูปคงคลัง		อัตราการใช้กำลังการผลิต		ดัชนีแรงงานอุตสาหกรรม		ดัชนีผลิตภาพแรงงานอุตสาหกรรม									
ปี	เดือน	ดัชนี	% การเปลี่ยนแปลง		ดัชนี	% การเปลี่ยนแปลง		ดัชนี	% การเปลี่ยนแปลง		ดัชนี	% การเปลี่ยนแปลง		อัตรา	% การเปลี่ยนแปลง		ดัชนี	% การเปลี่ยนแปลง							
			เดือน	ปี		เดือน	ปี		เดือน	ปี		เดือน	ปี		เดือน	ปี		เดือน	ปี	เดือน	ปี				
2552	ม.ก.	55.71	▼ 8.4	▼ 25.2	55.71	▼ 8.4	▼ 25.2	57.58	▼ 1.4	▼ 22.5	160.25	▼ 1.1	3.5	330.72	2.5	29.3	29.91	▼ 10.9	▼ 17.3	92.36	3.1	▼ 1.9	74.65	▼ 9.1	▼ 21.0
	ก.พ.	63.24	13.5	▼ 17.6	63.24	13.5	▼ 17.6	58.99	2.4	▼ 25.5	164.39	2.6	8.1	315.02	▼ 4.7	58.6	33.86	13.2	▼ 16.5	90.84	▼ 1.7	▼ 1.1	80.33	7.6	▼ 18.5
	มี.ค.	66.82	5.7	▼ 18.5	66.82	5.7	▼ 18.5	66.58	12.9	▼ 19.0	161.33	▼ 1.9	6.8	266.71	▼ 15.3	36.9	35.55	5.0	▼ 18.4	95.97	5.7	0.8	80.91	0.7	▼ 19.8
	เม.ย.*	61.46	▼ 8.0	▼ 14.5	61.46	▼ 8.0	▼ 14.5	60.47	▼ 9.2	▼ 20.8	162.20	0.5	11.0	299.65	12.3	47.2	32.79	▼ 7.8	▼ 13.9	90.48	▼ 5.7	0.0	83.39	3.1	▼ 16.7

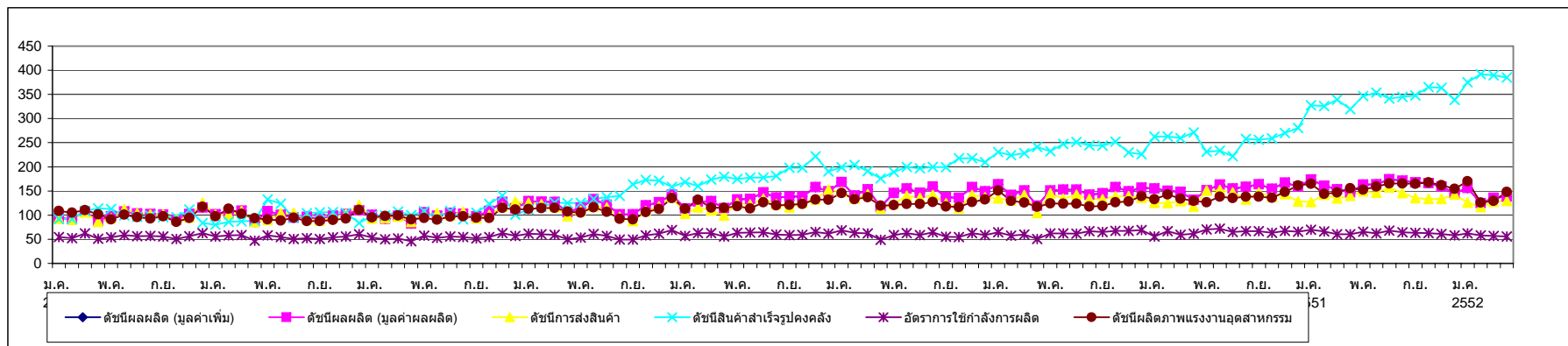
ISIC : 1730 การผลิตผ้าและสิ่งของที่ได้ออกจากการถักนิตตั้งและโครเชท์



(ฐานเฉลี่ยปี 2543 และเป็นดัชนีที่ยังไม่ได้ปรับผลกระทบของฤดูกาล) (*) ตัวเลขเบื้องต้น

ISIC :	1730	ดัชนีผลผลิต (มูลค่าเพิ่ม)		ดัชนีผลผลิต (มูลค่าผลผลิต)		ดัชนีการส่งสินค้า		ดัชนีสินค้าสำเร็จรูปคงคลัง		ดัชนีอัตราส่วนสินค้าสำเร็จรูปคงคลัง		อัตราการใช้กำลังการผลิต		ดัชนีแรงงานอุตสาหกรรม		ดัชนีผลิตภาพแรงงานอุตสาหกรรม									
ปี		ดัชนี	% การเปลี่ยนแปลง	ดัชนี	% การเปลี่ยนแปลง	ดัชนี	% การเปลี่ยนแปลง	ดัชนี	% การ	ดัชนี	% การเปลี่ยนแปลง	อัตรา	% การเปลี่ยนแปลง	ดัชนี	% การเปลี่ยนแปลง	ดัชนี	% การเปลี่ยนแปลง								
2548		136.37	5.6	136.37	5.6	102.51	6.0	123.47	5.5	129.86	5.4	45.85	▼ 18.0	96.40	▼ 6.6	127.86	11.3								
2549		130.10	▼ 4.6	130.10	▼ 4.6	98.51	▼ 3.9	126.51	2.5	133.57	2.9	49.78	8.6	96.68	0.3	123.16	▼ 3.7								
2550		137.97	6.1	137.97	6.1	100.67	2.2	118.53	▼ 6.3	123.07	▼ 7.9	63.04	26.7	89.10	▼ 7.8	143.67	16.6								
2551		158.74	15.1	158.74	15.1	98.18	▼ 2.5	123.67	4.3	139.08	13.0	62.81	▼ 0.4	82.47	▼ 7.4	179.77	25.1								
2552 (ม.ค.-เม.ย.*)		111.95	▼ 24.3	111.95	▼ 24.3	77.66	▼ 19.1	137.28	13.7	193.78	44.5	50.36	▼ 17.2	61.93	▼ 26.9	168.73	3.6								
ISIC :	1730	ดัชนีผลผลิต (มูลค่าเพิ่ม)		ดัชนีผลผลิต (มูลค่าผลผลิต)		ดัชนีการส่งสินค้า		ดัชนีสินค้าสำเร็จรูปคงคลัง		ดัชนีอัตราส่วนสินค้าสำเร็จรูปคงคลัง		อัตราการใช้กำลังการผลิต		ดัชนีแรงงานอุตสาหกรรม		ดัชนีผลิตภาพแรงงานอุตสาหกรรม									
ปี	เดือน	ดัชนี	% การเปลี่ยนแปลง		ดัชนี	% การเปลี่ยนแปลง		ดัชนี	% การ		ดัชนี	% การเปลี่ยนแปลง		อัตรา	% การเปลี่ยนแปลง		ดัชนี	% การเปลี่ยนแปลง							
			เดือน	ปี		เดือน	ปี		เดือน	ปี		เดือน	ปี		เดือน	ปี		เดือน	ปี	เดือน	ปี				
2552	ม.ค.	139.18	▼ 2.3	▼ 21.3	139.18	▼ 2.3	▼ 21.3	87.09	▼ 17.3	▼ 18.7	138.49	6.6	12.0	177.89	20.0	43.3	57.73	2.6	▼ 14.6	64.83	▼ 7.6	▼ 26.9	199.09	4.6	6.2
	ก.พ.	91.77	▼ 34.1	▼ 38.1	91.77	▼ 34.1	▼ 38.1	74.53	▼ 14.4	▼ 21.2	143.19	3.4	15.0	201.10	13.0	41.0	47.39	▼ 17.9	▼ 24.9	64.32	▼ 0.8	▼ 25.5	129.02	▼ 35.2	▼ 19.6
	มี.ค.	101.41	10.5	▼ 28.4	101.41	10.5	▼ 28.4	69.54	▼ 6.7	▼ 28.8	140.42	▼ 1.9	15.2	226.00	12.4	70.8	47.94	1.2	▼ 19.4	66.54	3.5	▼ 24.1	139.50	8.1	▼ 8.2
	เม.ย.*	115.45	13.8	▼ 7.7	115.45	13.8	▼ 7.7	79.48	14.3	▼ 6.1	127.05	▼ 9.5	12.4	170.13	▼ 24.7	24.0	48.37	0.9	▼ 8.8	52.03	▼ 21.8	▼ 31.5	207.32	48.6	36.8

ISIC : 1810 (การผลิตเครื่องแต่งกาย ยกเว้นเครื่องแต่งกายที่ทำจากขนสัตว์)



(ฐานเฉลี่ยปี 2543 และเป็นดัชนีที่ยังไม่ได้ปรับผลกระทบของฤดูกาล) (*) ตัวเลขเบื้องต้น

ISIC :	1810	ดัชนีผลผลิต (มูลค่าเพิ่ม)		ดัชนีผลผลิต (มูลค่าผลผลิต)		ดัชนีการส่งสินค้า		ดัชนีสินค้าสำเร็จรูปคงคลัง		ดัชนีอัตราส่วนสินค้าสำเร็จรูปคงคลัง		อัตราการใช้จ่ายสำหรับการผลิต		ดัชนีแรงงานอุตสาหกรรม		ดัชนีผลิตภาพแรงงานอุตสาหกรรม									
ปี		ดัชนี	% การเปลี่ยนแปลง	ดัชนี	% การเปลี่ยนแปลง	ดัชนี	% การเปลี่ยนแปลง	ดัชนี	% การ	ดัชนี	% การเปลี่ยนแปลง	อัตรา	% การเปลี่ยนแปลง	ดัชนี	% การเปลี่ยนแปลง	ดัชนี	% การเปลี่ยนแปลง								
2548		147.21	9.2	147.21	9.2	133.20	9.5	199.97	9.0	172.06	0.6	59.96	▼ 2.0	111.76	3.3	126.99	4.1								
2549		148.68	1.0	148.68	1.0	134.39	0.9	237.54	18.8	219.01	27.3	62.84	4.8	111.97	0.2	127.22	0.2								
2550		154.82	4.1	154.82	4.1	136.31	1.4	255.50	7.6	245.93	12.3	65.07	3.6	103.92	▼ 7.2	138.42	8.8								
2551		162.06	4.7	162.06	4.7	140.73	3.2	342.74	34.1	291.94	18.7	63.55	▼ 2.3	94.67	▼ 8.9	158.62	14.6								
2552 (ม.ค.-เม.ย.*)		138.68	▼ 12.6	138.68	▼ 12.6	124.89	▼ 8.2	385.24	17.5	356.54	24.6	58.32	▼ 9.3	87.53	▼ 10.0	143.38	▼ 6.2								
ISIC :	1810	ดัชนีผลผลิต (มูลค่าเพิ่ม)		ดัชนีผลผลิต (มูลค่าผลผลิต)		ดัชนีการส่งสินค้า		ดัชนีสินค้าสำเร็จรูปคงคลัง		ดัชนีอัตราส่วนสินค้าสำเร็จรูปคงคลัง		อัตราการใช้จ่ายสำหรับการผลิต		ดัชนีแรงงานอุตสาหกรรม		ดัชนีผลิตภาพแรงงานอุตสาหกรรม									
ปี	เดือน	ดัชนี	% การเปลี่ยนแปลง		ดัชนี	% การเปลี่ยนแปลง		ดัชนี	% การ		ดัชนี	% การเปลี่ยนแปลง		อัตรา	% การเปลี่ยนแปลง		ดัชนี	% การเปลี่ยนแปลง							
			เดือน	ปี		เดือน	ปี		เดือน	ปี		เดือน	ปี		เดือน	ปี		เดือน	ปี						
2552	ม.ค.	155.95	7.6	▼ 10.2	155.95	7.6	▼ 10.2	126.01	▼ 11.8	▼ 0.8	374.96	10.8	14.5	348.01	17.3	2.6	62.29	7.2	▼ 10.8	84.47	▼ 3.3	▼ 13.5	169.97	10.1	3.0
	ก.พ.	124.62	▼ 20.1	▼ 22.4	124.62	▼ 20.1	▼ 22.4	116.71	▼ 7.4	▼ 18.0	391.67	4.5	20.3	373.54	7.3	46.4	58.01	▼ 6.9	▼ 12.7	89.09	5.5	▼ 15.9	126.14	▼ 25.8	▼ 12.2
	มี.ค.	136.00	9.1	▼ 11.3	136.00	9.1	▼ 11.3	127.57	9.3	▼ 5.5	389.40	▼ 0.6	14.8	359.98	▼ 3.6	26.3	57.09	▼ 1.6	▼ 5.7	91.66	2.9	▼ 6.1	129.43	2.6	▼ 11.8
	เม.ย.*	138.14	1.6	▼ 6.0	138.14	1.6	▼ 6.0	129.27	1.3	▼ 7.5	384.91	▼ 1.2	20.5	344.63	▼ 4.3	29.7	55.91	▼ 2.1	▼ 7.5	84.89	▼ 7.4	▼ 3.5	147.96	14.3	▼ 5.0